



水性1液反応硬化形アクリルシリコン樹脂塗料

AQUA PRECIOUS

— アクアプレシヤス —

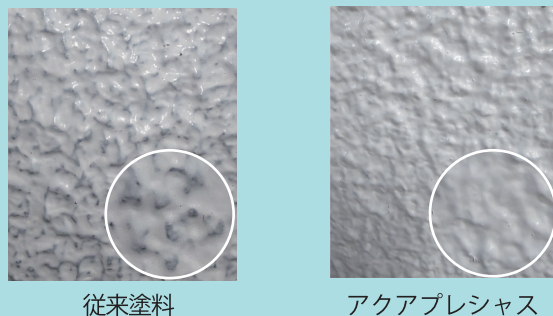
AQUA PRECIOUS

アクアプレシャスは JIS A 6021 の外壁用塗膜防水材料(アクリルゴム系)に対応した水性1液型弾性トップコートです。耐候性と防藻・防カビ性に優れた塗膜が建物の資産価値を高め、LCC(ライフサイクルコスト)とSDGsに貢献します。

隠ぺい性 UP

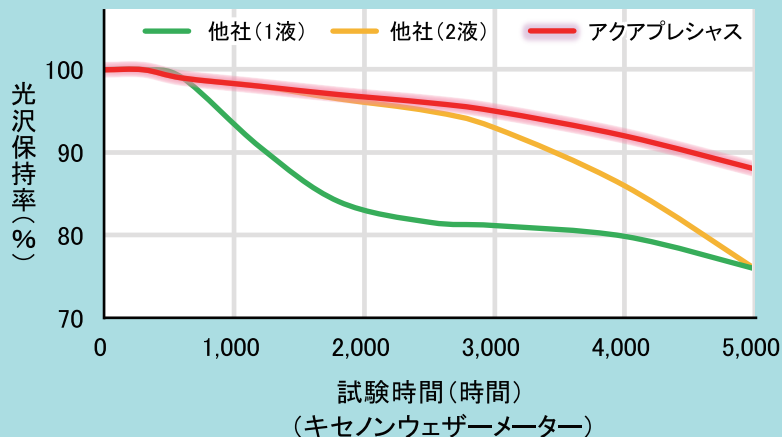
1液タイプのため取り扱いが容易であり、優れたレオロジーコントロール技術で塗装作業性と隠ぺい性が大幅に向上しています。また水性のため臭いが少なく塗装作業や周辺環境へも配慮しています。

隠ぺい性の比較



超耐候性

従来のアクリルシリコン樹脂塗料と比較して非常に優れた耐候性を発揮します。1液タイプでありながら、耐候形1種(JIS A 6909)以上の超耐候塗料です。

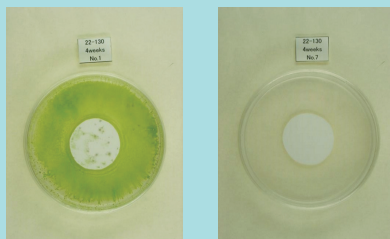


防藻・防カビ性

高い防藻・防カビ性を有しており、建物の資産価値を低下させる藻・カビの発生を抑制します。

【防藻性】

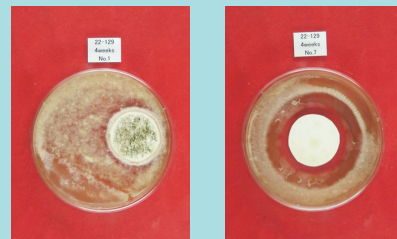
一般水性塗料 アクアプレシャス



防藻性効果試験(4週間)
※3種混合藻

【防カビ性】

一般水性塗料 アクアプレシャス



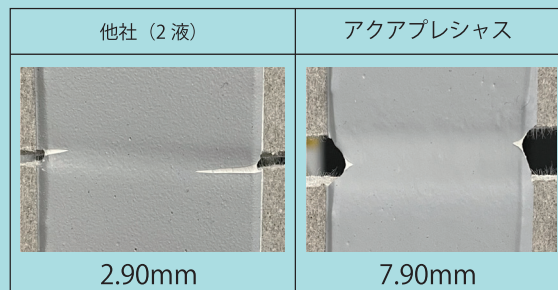
防カビ試験(4週間)の結果
※JIS 5菌+Alternaria sp.

ひび割れ追従性

弾性性能に優れ、建築物に発生するひび割れに追従可能で美観の維持・建物の保全に最適です。

ひび割れ追従性(ゼロスパンテーション)

JIS A 6021 に対応した弾性下地でも適用可能。

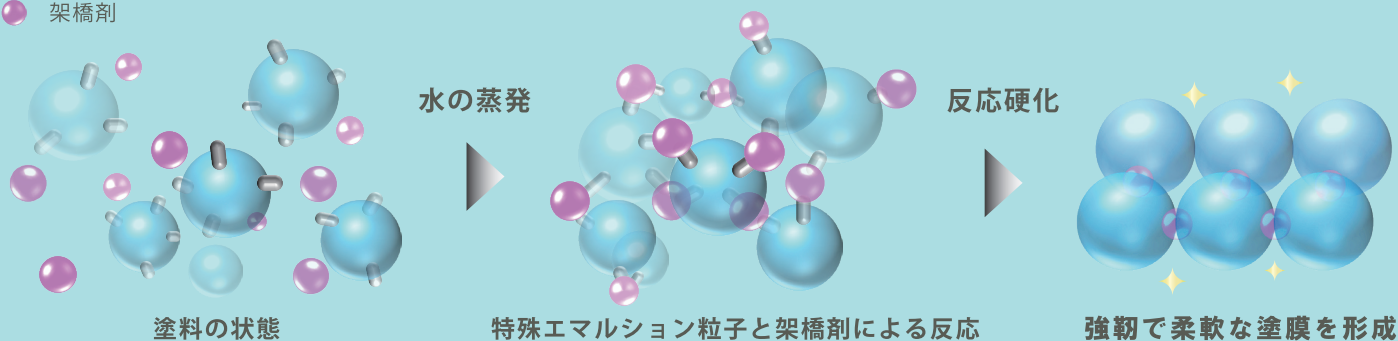


試験条件：
JIS A 6021 の外壁用塗膜防水材料(アクリルゴム系)に各種上塗りを塗装し、上塗り破断時の伸び量を測定。

塗膜メカニズム

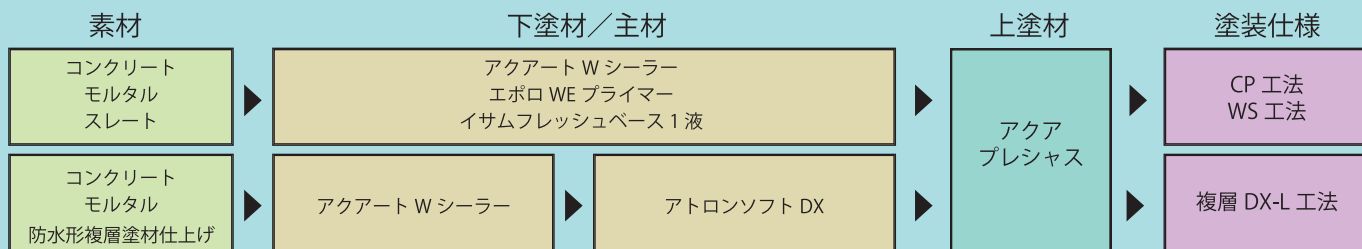
特殊架橋技術を使用することで強靱で柔軟な塗膜を実現しました。耐久性・耐候性にも優れています。

- 特殊エマルジョン粒子
- 架橋剤

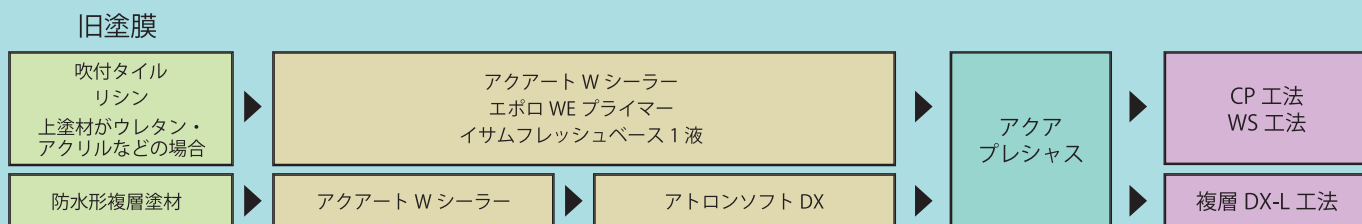


適用下地と塗装工程

●新設の場合



●塗替えの場合



※下地の状態によってはプライマーの必要な場合があります。その場合は「アクアアート W シーラー」をご使用ください。

標準塗装仕様

CP 工法 <平滑仕上げ>

工程	使用材料	調合比	希釈率 (%)	塗布量 (kg/m ²)	塗回数	塗装方法	塗装間隔 (23℃)
素地調整	ホコリ・汚れを除去し、十分に乾燥させる。						
下塗り	アクアアート W シーラー	1 液型	-	0.15~0.20	1	ローラー エアレス等	5~72 時間
上塗り	アクアプレシャス	1 液型	清水 5~20	0.30~0.35	2	ローラー エアレス等	3~48 時間 最終養生 24 時間以上

WS-1 工法 <波肌模様仕上げ>

工程	使用材料	調合比	希釈率 (%)	塗布量 (kg/m ²)	塗回数	塗装方法	塗装間隔 (23℃)
素地調整	ホコリ・汚れを除去し、十分に乾燥させる。 ひび割れなどはエポキシ系パテなどで補修する。						
主材塗り	イサムフレッシュベース 1 液	1 液型	清水 2~7	0.90~1.50	1	多孔質ローラー等	12~72 時間
上塗り	アクアプレシャス	1 液型	清水 5~20	0.30~0.35	2	ローラー エアレス等	3~48 時間 最終養生 24 時間以上

※下地の状態によってはプライマーの必要な場合があります。その場合は「アクアアート W シーラー」をご使用ください。

塗膜性能

項目		規格	ホワイト	備考
60度鏡面光沢度		—	80	—
付着強さ	標準状態	0.7N/mm ² 以上	○	JIS A 6909 に準拠
	浸水後	0.5N/mm ² 以上	○	
伸び	23℃	120%以上	○	JIS A 6909 に準拠
	-10℃	20%以上	○	
	浸水後	100%以上	○	
	加熱後	100%以上	○	
伸び時の劣化		剥離、反り及びねじれがなく、 主材に破断やひび割れがない。	○	JIS A 6909 に準拠
温冷繰り返し性		異常なし	○	JIS A 6909 に準拠
耐水性		異常なし	○	40℃温水浸漬 ×10 日間
耐アルカリ性		異常なし	○	5%水酸化ナトリウム溶液浸漬 ×7 日間
促進耐候性		光沢保持率 80%以上	○	キセノンウェザーメーター 2500 時間

荷姿



アクアプレシャス

容量	標準塗り平米 (m ² /缶)
15kg	43~50 m ²



塗装上の注意事項

- 下地はよく乾燥させ、含水率 10% 以下、pH10 以下としてください。
- 付着物は完全に除去し、傷、不陸、目違いなどは、補修調整してください。
- 気温 5℃以下、相対湿度 85%以上、表面結露の見られる場合は施工を避けてください。
- 降雨、降雪、強風の予測される際は、施工を避けてください。
- 吹き付け塗装の場合、飛散防止のための養生を行ってください。
- 塗料は均一になるように十分に攪拌してください。
- 希釈は指定範囲内で行ってください。
- 一度に厚塗りすることは避けてください。一度に厚塗りをすると水分が塗膜中に残り、ワレなどの不具合を起こす可能性があります。

関連製品

製品名	容量 (kg)	標準塗り平米 (m ² /缶)
アクアート W シーラー	15kg	75~100 m ²
エポロ WE プライマー	15kg セット	75~100 m ²
イサムフレッシュベース 1 液	16kg	10~22 m ²
アトロンソフト DX	20kg	7~9 m ²
アトロンソフト DX ローラー用	20kg	9~12 m ²

塗料取り扱いおよび貯蔵上の注意

- 火気やスパーク、高温物のあるところでは使用しないでください。
- 取り扱い作業所には、局部排気装置を設けてください。
- 塗装中、乾燥中とも換気をよくし、蒸気を吸い込まないようにしてください。
- 取り扱い中は、できるだけ蒸気の吸収を避け、皮ふにふれないようにしてください。
必要に応じて、有機ガス用防塵マスクや送気マスクを着け、さらに、頭巾、保護メガネ、
長袖の作業衣、えり巻きタオル、保護手袋、前掛けなどを着用してください。
- 塗料の付着したウエスや塗料かす、スプレーダストなどは、必ず廃棄するまで水につけておいてください。
- 取り扱い後は、手洗いおよびうがいを充分にしてください。
- 容器からはこぼさないように取り扱ってください。
- 貯蔵の際は、必ずフタをして、0℃以上 40℃以下の場所に保管してください。
- 子供の手の届かないところに保管してください。
- 中身を使い切ってから廃棄してください。
- 塗装以外の用途には使用しないでください。
- 指定された以外の材料と混合しないでください。
- 呼吸器や皮ふが敏感なアレルギー体質の方は、この塗料を使用する作業にたずさわらないでください。
※廃棄する場合は、産業廃棄物として処理してください。
※詳細な内容が必要な場合には、安全データシート (SDS) を参照してください。

●お問い合わせ先 イサム塗料株式会社 滋賀工場

〒525-0072 滋賀県草津市笠山8-2-1

TEL.077-562-1360 FAX.077-562-1364

ISO 9001 JQA-QM4745
ISO14001 JQA-EM0854

※カタログ記載の内容は、2023年11月現在の情報です。カタログの内容は予告なしに変更となる場合がございます。予めご了承ください。

彩で未来を創る



イサム塗料株式会社



東京支店 TEL 048-444-0136
名古屋支店 TEL 052-502-0136
大阪支店 TEL 06-6308-1363
福岡支店 TEL 092-611-1360

仙台出張所 TEL 022-206-6136
滋賀工場 TEL 077-562-1360
札幌駐在所 TEL 011-823-1360
広島駐在所 TEL 082-291-1234