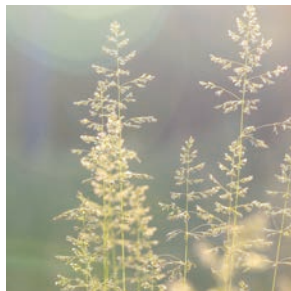
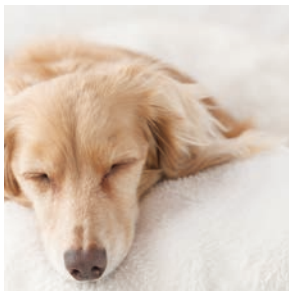
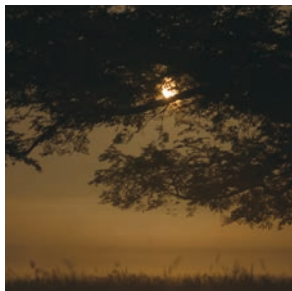




エアフレッシュ  
**AirFresh**  
Color Palette  
カラーパレット



# Shiro

白のやさしさ

無垢な白からほんのり色づいた白まで、様々な表情をもつ白を集めました。

どこまでも純粋で清潔感のある白は、クールでいて穏やか。空間に広がりを感じさせます。



ピュアホワイト  
No.001



ミルクホワイト  
No.002



ジャスミン  
No.003



パウダーグリーン  
No.004



スノーホワイト  
No.005



ホワイトキャンドル  
No.006



アイスブルー  
No.007



アクアマスト  
No.008



バニラホワイト  
No.009



キャンパスホワイト  
No.010



アイボリー  
No.011



アイスローズ  
No.012



チェリープロッサム  
No.013



ライムホワイト  
No.014



ピーチホワイト  
No.015



クリームパフ  
No.016



ココアクリーム  
No.017



パウダーブルー  
No.018



シュガーピンク  
No.019



ホワイトシェード  
No.020



# Hidamari

陽だまりのぬくもり

やわらかな風にそよぐ陽だまりの草花のような優しい色を集めました。  
自然素材となじみが良く、ナチュラルで穏やかな印象の空間をつくります。



オレンジメレンゲ  
No.021



ハニークリーム  
No.022



ティーローズ  
No.023



ラベンダーアロマ  
No.024



エアリアルブルー  
No.025



ペールスカイ  
No.026



カフェラテ  
No.027



ベージュクリーム  
No.028



ハーベストベージュ  
No.029



グリーンピース  
No.030



シトラス  
No.031



ウィスパーブルー  
No.032



グリーンリーフ  
No.033



ブルーブリーズ  
No.034



シナモン  
No.035



キャラメル  
No.036



ミルクティー  
No.037



アプリコットクリーム  
No.038



スプラウトグリーン  
No.039



ハーブグリーン  
No.040

# Aqua

流れる水のリズム

夏の海辺の爽快な青から雪解け水のような冷たい青まで、みずみずしく滑らかな青のグループ。空間にさわやかな清涼感をもたらします。



フロスティブルー  
No.041



ヘブンリースカイ  
No.042



ドリームブルー  
No.043



シアブルー  
No.044



ブルーウォッシュ  
No.045



ゼニスブルー  
No.046



ブルーラベンダー  
No.047



ナイルブルー  
No.048



ホライズンブルー  
No.049



サーフオーシャン  
No.050



ステラブルー  
No.051



ミスティックブルー  
No.052



アクアミント  
No.053



ターコイズブルー  
No.054



レイクブルー  
No.055



アイリスグロウ  
No.056



ブルーウォーター  
No.057



トロピカルブルー  
No.058



ブルースカイ  
No.059



クラシカルブルー  
No.060

# Asobi

遊びのよろこび

心が踊り笑顔が溢れるようなポップで楽しい色を集めました。

鮮やかで強い色は、自由な遊びゴコロを刺激して空間に鮮烈な印象を与えます。



スプリンググリーン  
No.061



スプラッシュブルー  
No.062



ピーチ Blossom  
No.063



ミントフラップ  
No.064



フラミンゴ  
No.065



ピーコックブルー  
No.066



ラズベリーシェイク  
No.067



イノセントブルー  
No.068



ハッピーデイ  
No.069



ピスタチオ  
No.070



ハニーレモン  
No.071



セイリングブルー  
No.072



レモネード  
No.073



スイートラバンダー  
No.074



ピーチソルベ  
No.075



ウォッシュドデニム  
No.076



コーラルシェル  
No.077



ラバンダードリーム  
No.078



フレンチローズ  
No.079



ミルクピーンク  
No.080



# Asayake

朝の静けさ

静寂に満ちた夜明けとともに訪れる朝焼けをイメージしたカラーグループ。

ニュアンスのあるくすんだ色は、しっとりと落ち着いて奥行きのある空間をつくります。



アッシュローズ  
No.081



オリーブミスト  
No.082



ヘイズグレイ  
No.083



サンライズ  
No.084



ムーンミスト  
No.085



ビスケット  
No.086



ローズベージュ  
No.087



サンドベージュ  
No.088



シーサンド  
No.089



ミスティモカ  
No.090



サイレントブルー  
No.091



ヘイズグリーン  
No.092



オールドローズ  
No.093



ベージュグレイ  
No.094



スレートグレイ  
No.095



ラベンダーグレイ  
No.096



フロスティグレイ  
No.097



アッシュグレイ  
No.098



ムーンストーン  
No.099



ウォームシェード  
No.100

# Active

あふれる活力

色鮮やかなピュアカラー。躍動的な演出が楽しめる、カラフルな色が生まれました。



ピュアレッド  
No.101



ピュアオレンジ  
No.102



ピュアイエロー  
No.103



ピュアグリーン  
No.104



ピュアブルー  
No.105



ピュア  
ヴァイオレット  
No.106



# Basic

普遍的な落ち着き

深みのあるシックなカラー。時代を超えて趣を演出する、自然界の色を取り揃えました。



ピュアブラック  
No.107



グレイベージュ  
No.108



ダークベージュ  
No.109



ダークブラウン  
No.110



ストーングレイ  
No.111



ネイビーブルー  
No.112



# Deep Breath in The Room

お部屋の中で深呼吸。

空気をキレイにする塗料「エアフレッシュ」から  
思わず深呼吸したくなる  
112色のカラーバリエーションが揃いました。  
キレイな空気を思いきり吸い込んで  
心が前向きになる  
そんなあなただけの1色をみてください。

消臭

抗菌

抗カビ

抗ウイルス



# Brown

---

## ブラウン

木々や大地、動物を連想し、落ち着きと安定感をもたらします。  
インテリアに欠かせない茶系はベージュからダークブラウンまで幅広く、  
コーディネートによって大きく印象が変わります。

# White

---

## ホワイト

雪や氷、白紙、洗いたてのシャツを連想する無垢で純粹、クリーンなイメージをもつ色。  
空間を広く明るく見せる効果があり、  
大きな面積で使うと繊細な白の魅力を味わうことができます。

# Gray

---

## グレイ

灰や煙、曇り空を連想する、しっとりとした陰影のあるイメージをもつ色。  
無彩色は都会的でシャープな印象、  
カラードグレイはソフトな色と溶けあい洗練された空間をつくれます。

# Black

---

## ブラック

墨や炭、夜の闇を連想する暗く重厚感のあるイメージ。厳粛、権威を象徴する色。  
空間を引き締めてメリハリをつける効果があります。  
光沢、マットなど質感違いでがらりと印象が変わります。

# Color & Emotion

## 色のもつイメージと感情効果

色には、具体的なものを連想させ、わたしたちの感情に働きかける役割があります。多くの人に共通する色の感情効果を活かしながら、空間に彩りをそえてください。

## Green

### グリーン

新芽、若葉、森林を連想し、新鮮で穏やかな安心感をもたらします。  
生命力、成長、再生というイメージと結びつきます。  
視覚疲労を軽減させるので、リラックスしたい空間を彩ると効果的です。

## Blue

### ブルー

空や海、水を連想する寒色系で冷たいイメージをもつ色。  
冷静さと落ち着き、信頼感をもたらします。  
副交感神経に働きかけ気持ちを沈静させるので、静かに集中したい空間を彩ると効果的です。

## Purple

### パープル

花や水晶、神秘的な光の色を連想する優雅で高貴なイメージをもつ色。  
上品で大人びた印象をもたらし、濃い紫は重厚で落ち着きある空間、  
淡い紫は穏やかな優しい空間をつくります。

# Pink

---

## ピンク

花や果物、口紅を連想する女性的な色。甘く優しい幸福な気分を誘います。  
黄みのコーラルピンクから青みのフューシャピンクまで  
幅広く嗜好が分かれるので、好みに合わせて選ぶと効果的です。

# Red

---

## レッド

炎・血・太陽・花などを連想することから  
情熱的で躍動感に溢れ、高揚した気分をもたらします。  
インパクトが強いので、インテリアで使うときはアクセントに用いると効果的です。

# Orange

---

## オレンジ

太陽の光とフレッシュな果実を連想することから、  
陽気で快活、開放的な気分をもたらします。  
食欲を喚起させるのでキッチンやダイニングなど食空間を彩ると効果的です。

# Yellow

---

## イエロー

光や果物、花を連想することから、楽しさや幸せ、若々しいイメージと結びつきます。  
光を感じさせ目を引き付ける強さをもつので、  
インテリアのアクセントとして使うと効果的です。

Let's Paint!



部屋の塗替え  
しませんか?

「エアフレッシュ」製品カラーの選定、本カラーパレットの企画・デザインは株式会社カラーアトラスが担当しています。

Color Atlas co., Ltd.  
<http://www.nankai-color.biz>

株式会社カラーアトラス

建築やプロダクト製品などの企業向け色彩戦略、  
各種色見本帳や色彩教育ツールの企画・デザイン・制作を行っています。

- 色見本は印刷のため、実際の塗料の色とは異なる場合がございます。サンプルにてご確認ください。
- この見本帳内容に関するお問い合わせは最寄りの営業所又は代理店へご連絡ください。



イサム塗料株式会社

東京支店 〒335-0014 埼玉県戸田市喜沢南1-5-37

TEL:048(444)0136 FAX:048(444)0138

名古屋支店 〒452-0824 名古屋市西区こも原町82

TEL:052(502)0136 FAX:052(502)0174

大阪支店 〒532-0035 大阪市淀川区三津屋南3-9-8

TEL:06(6308)1363 FAX:06(6308)1348

福岡支店 〒811-2304 福岡県粕屋郡粕屋町仲原2777-1

TEL:092(611)1360 FAX:092(623)8430

仙台出張所 〒983-0034 仙台市宮城野区扇町4-2-21

TEL:022(206)6136 FAX:022(208)5136

滋賀工場 〒525-0072 滋賀県草津市笠山18-2-1

TEL:077(562)1360 FAX:077(562)1364

札幌 TEL:011(823)1360 広島 TEL:082(291)1234

<http://www.isamu.co.jp>



上のQRコードから  
エアフレッシュの  
プロモーション動画を  
ご覧いただけます。

イサム塗料

検索

カタログ No.CA027-18-07

05-085