



ホルムアルデヒド放散等級

F☆☆☆☆

# プライマーのいらぬ 簡単施工

2液水性速乾ウレタン塗床材

## イサムフロア\_ダイレクトアクア

安全に

手軽に

水性で



イサムフロアー  
ダイレクトアクア  
▼動画はこちら▼



YouTube

**Isamu**

床を塗り替えるなら

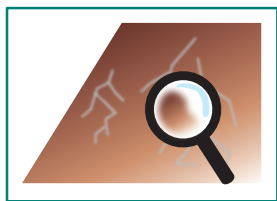
# もう プライマーは いらなない。

## イサムフロア\_ダイレクトアクア

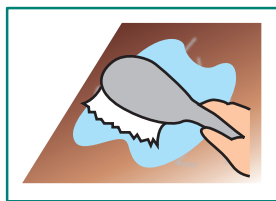
既存塗膜の塗り替え時に下塗りが不要。

乾燥性にも優れ、作業時間の大幅な削減が可能です。

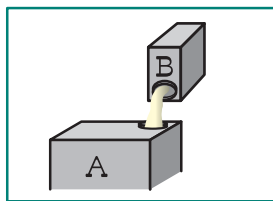
### 使用方法 How to use



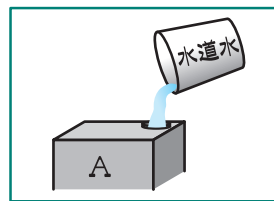
既存の塗膜がある事を確認。



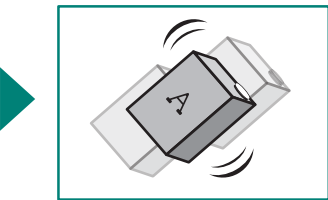
清掃し、十分に乾燥させます。



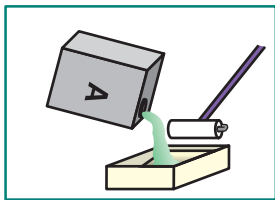
A液にB液を全量投入してください。  
※小分けして使用される場合は計量器を  
使用し正確に調整してください。



A液の缶内に、水道水を  
5～15%の希釈範囲で入れます。



A液の缶にフタをし、よく  
振って混ぜます。



しっかり混ざった塗料を  
塗装用パットに取り分けます。



ローラーなどで1回目の塗装  
を行い、乾燥させます。



2回目を塗装し、乾燥したら  
完成です！

※塗装されていない床の場合は、下塗りが必要となります。塗装間隔や最終養生時間等につきましては、次ページ塗装仕様をご参照ください。  
※A液とB液を混ぜた際は可使用時間内に塗料を使用してください。

## 特長 Characteristics

### 作業性

- 既存塗膜にプライマー無しで塗装できます。(工程短縮による作業時間の大幅短縮を実現)
- 優れた乾燥性により、塗装後約3時間(23℃)で歩行が可能です。

### 仕上がり

- 耐摩耗性、耐久性に優れ、フォークリフトが走行しても傷や汚れが付きにくくなります。
- 耐候性にも優れており、屋内・屋外を問わず使用可能です。

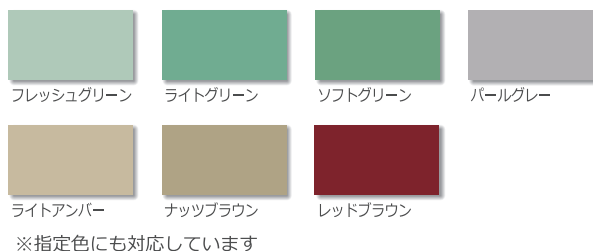
### 環境性

- 水性塗料であるため環境に優しく、作業者にも安全です。

## 用途 Use

- 一般倉庫、一般工場 ● 駐車場、駐輪場、展示場(内・外) ● マンション、オフィスの廊下
- 学校、病院施設 ● モルタルコンクリート面の防塵保護
- 溶剤が使えない場所、溶剤を避けたい場所

## 色相 Color



## 荷姿 Packing



イサムフロアー ダイレクトアーク  
A液：11kg B液：1.1kg

## 塗装仕様 Specification

### 既存塗膜面の塗り替え (適用下地：旧塗膜)

工法	工程	使用材料	調合比 (重量比)	希釈率 (%)	塗布量 (kg/ m <sup>2</sup> )	塗装方法	塗装間隔 (23℃)
	下地処理	下地面に付着した油分・塵・埃などを除去・清掃し、十分に乾燥させてください。クラック・不陸などはあらかじめ下地調整材・エポキシパテなどで処理してください。施工前はゴミ・塵・埃などを除去し、清浄な下地面としてください。施工前に目荒らしを行ってください。					
	上塗り (1回目)	イサムフロアー ダイレクトアーク ご指定色	A液：B液 10：1	清水 5～15	0.125～0.175	刷毛 ローラー等	3～48時間
	上塗り (2回目)	イサムフロアー ダイレクトアーク ご指定色	A液：B液 10：1	清水 5～15	0.125～0.175	刷毛 ローラー等	最終養生 24時間以上

### 新設の塗装 (適用下地：モルタル、コンクリート)

工法	工程	使用材料	調合比 (重量比)	希釈率 (%)	塗布量 (kg/ m <sup>2</sup> )	塗装方法	塗装間隔 (23℃)
	下地処理	新設の場合、十分な養生期間を取ってください。(夏季打設後3週間以上、冬季4週間以上) 下地面に付着した油分・塵・埃などを除去・清掃し、十分に乾燥させてください。クラック・不陸などはあらかじめ下地調整材・エポキシパテなどで処理してください。施工前はゴミ・塵・埃などを除去し、清浄な下地面としてください。					
	下塗り	エポキシ WE プライマー	A液：B液 4：1	清水 0～10	0.15～0.20	刷毛 ローラー等	3～72時間
	上塗り (1回目)	イサムフロアー ダイレクトアーク ご指定色	A液：B液 10：1	清水 5～15	0.125～0.175	刷毛 ローラー等	3～48時間
	上塗り (2回目)	イサムフロアー ダイレクトアーク ご指定色	A液：B液 10：1	清水 5～15	0.125～0.175	刷毛 ローラー等	最終養生 24時間以上

※カラコン・フェロコン等には専用のプライマーが必要となります。

## 塗料性状 / 塗膜性能 Properties / Performance

項目	イサムフローアードイレクトアクア
調合比 (重量比)	10 : 1
希釈率	清水 5 ~ 15%
可使時間 (23℃)	3 時間
粘度 (主剤)	79.0 KU
塗装作業性	○
光沢 (60°)	80 以上
隠ぺい性	○
塗膜硬度 (鉛筆)	H
歩行可能時間 (23℃)	3 時間
重作業可能時間	3 日

項目	イサムフローアードイレクトアクア	
耐候性 (キセノン 2000 時間)	光沢保持率	80%以上
	色差 (ΔE)	1.5 以下
	チョーキング	異常なし
耐水性 (温水 40℃ 浸漬 7 日間)	外観	○
	2次密着性	○
耐摩耗性 (CS-17 荷重: 1000g×2, 1000 回転)	124.4mg	

※ソフトグリーンでの試験結果

## 旧塗膜への密着 Adhesion

旧塗膜名	樹脂系統	イサムフローアードイレクトアクア
イサムフローアード WA NEW	水性 1 液アクリル	○
きれい床	水性 1 液ウレタン	○
イサムフローアード WE	水性 2 液エポキシ	○
イサムフローアード V	溶剤 1 液アクリル	○
エポロフロアード ES	溶剤 2 液エポキシ	○
エポロフロアード U	溶剤 2 液エポキシウレタン	○
イサムフローアード PU (一般形)	溶剤 2 液ポリウレタン	○
イサムフローアード PU (外部用)	溶剤 2 液ポリウレタン	○
ハイアート 1000	溶剤 2 液アクリルウレタン	○

※初期密着性 (2mm 碁盤目試験 100 マスで確認)

## 耐水性 Waterproof

旧塗膜名	樹脂系統	イサムフローアードイレクトアクア
イサムフローアード WA NEW	水性 1 液アクリル	○
きれい床	水性 1 液ウレタン	○
イサムフローアード WE	水性 2 液エポキシ	○
イサムフローアード V	溶剤 1 液アクリル	△ ※
エポロフロアード ES	溶剤 2 液エポキシ	○
エポロフロアード U	溶剤 2 液エポキシウレタン	○
イサムフローアード PU (一般形)	溶剤 2 液ポリウレタン	○
イサムフローアード PU (外部用)	溶剤 2 液ポリウレタン	○
ハイアート 1000	溶剤 2 液アクリルウレタン	○

※試験条件: 40℃温水 浸漬 7 日間

※溶剤系 1 液アクリル樹脂塗床材は耐水性試験で膨れが発生する場合がありますため下地処理を推奨します。

## 塗料取り扱いおよび貯蔵上の注意

- 火気やスパーク、高温物のあるところでは使用しないでください。
- 取り扱い作業所には、局部排気装置を設けてください。
- 塗装中、乾燥中とも換気をよくし、蒸気を吸い込まないようにしてください。
- 取り扱い中は、できるだけ蒸気の吸収を避け、皮ふにふれないようにしてください。  
必要に応じて、有機ガス用防塵マスクや送気マスクを着け、さらに、頭巾、保護めがね、  
長袖の作業衣、えり巻きタオル、保護手袋、前掛けなどを着用してください。
- 塗料の付着したウエスや塗料かす、スプレーダストなどは、必ず廃棄するまで水につけておいてください。
- 取り扱い後は、手洗いおよびうがいを充分にしてください。
- 容器からはこぼさないように取り扱ってください。
- 貯蔵の際は、必ずフタをして、0℃以上 40℃以下の場所に保管してください。
- 子供の手の届かないところに保管してください。
- 中身を使い切ってから廃棄してください。
- 塗装以外の用途には使用しないでください。
- 指定された以外の材料と混合しないでください。
- 呼吸器や皮ふが敏感なアレルギー体質の方は、この塗料を使用する作業にたずさわらないでください。  
※廃棄する場合は、産業廃棄物として処理してください。  
※詳細な内容が必要な場合には、安全データシート (SDS) を参照してください。

●お問い合わせ先 イサム塗料株式会社 滋賀工場  
〒525-0072 滋賀県草津市笠山8-2-1 ISO 9001 JQA-QM4745  
TEL.077-562-1360 FAX.077-562-1364 ISO14001 JQA-EM0854

※カタログ記載の内容は、2022年9月現在の情報です。カタログの内容は予告なしに変更となる場合がございます。予めご了承ください。

彩で未来を創る



イサム塗料株式会社



東京支店 TEL 048-444-0136  
名古屋支店 TEL 052-502-0136  
大阪支店 TEL 06-6308-1363  
福岡支店 TEL 092-611-1360

仙台出張所 TEL 022-206-6136  
滋賀工場 TEL 077-562-1360  
札幌駐在所 TEL 011-823-1360  
広島駐在所 TEL 082-291-1234