

非トルエン・非キシレン・無鉛・特別有機溶剤等・P R T R法非該当

環境対応アクリルラッカーズプレー



サッシュコートEco

艶消しブラック塗装を簡単に！美しく！

- ブラックアウトドアサッシュ及びサイドステップ等の艶消しブラック塗装が簡単に美しく仕上がります。
- トルエン、キシレンをはじめ、鉛等の重金属を含まない環境対応型塗料です。
- 特別有機溶剤等非該当、P R T R法届出対象外、危険物第四類第二石油類です。
- 密着性に優れ、耐候性も抜群です。

用途

ドアサッシュ・フロントフェンダー・サイドステップ・リアフェンダー(下部)などに。

塗装面積・乾燥時間

【塗装面積】 0.8~1.2㎡ (2回塗り)
【乾燥時間】 20分~30分以上 (気温23°C・湿度50%)
塗り重ねは10~20分後

カラー

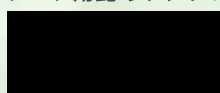
ブラック



ニューブラック



テープ用艶ありブラック



テープ用艶消しブラック



NET. 300ml
第二石油類 危険等級Ⅲ 135ml
ジメチルエーテル

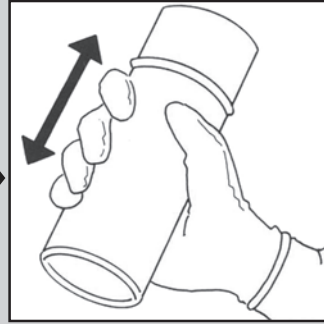
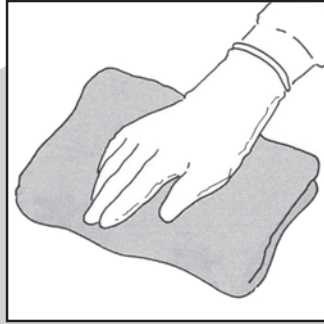
可燃性 火気厳禁

ISAMU PAINT

SASHU COAT ECO

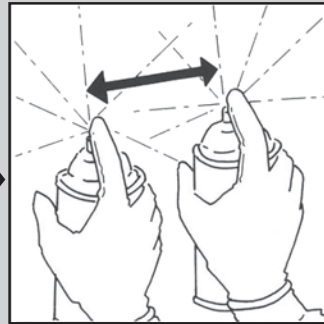
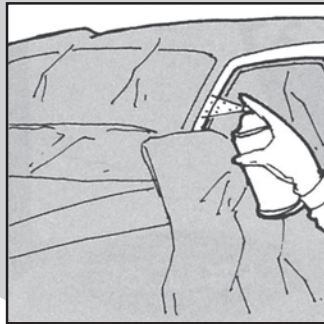
サッシュコートエコ

サッシュ部、ステップ部などはペーパー研磨が難しい場所ですが、スコッチブライトで十分に研磨してください。
塗装部の〈ごみ〉〈ほこり〉ワックスなどをワックスオフで拭き取ってください。



使用するときには、(攪拌球の音がしてから約 30 秒間) 容器を振り動かして混ぜ、使用時も時々振り動かしてください。

塗る必要のない部分に塗料がつかないように新聞紙やマスキングテープなどでカバーしてください。



塗装面から 15~25 cm 離し、一度に厚塗りしないで、塗装面と平行移動しながら、やや薄めにまんべんなく 2~3 回塗り重ねてください。

使用方法

1. 天気の良い湿度の低い日を選んで塗ってください。
2. 塗る面のゴミ、油分、さび、かび、ワックスなどを取ってください。
3. 塗料がついては困る周囲は、あらかじめ新聞紙・マスキングテープなどでおおってください。
4. 使用するときには、(攪拌球の音がしてから約 30 秒間) 容器を振り動かして混ぜ、使用時も時々振り動かしてください。
5. 容器をさかさにした状態では吹きつけできません。
6. 塗料を吹きつけるとき、塗る面と噴出口との間は、15~25cm の間隔をとってください。
7. 目立たない部分で試し塗りをし、色・噴射状態・乾燥性、下地への影響、付着性などをよく調べて異常がないか確かめてから塗ってください。
8. 一度に厚塗りをしないで、塗る面と平行に移動しながら、やや薄めにまんべんなく連続した塗膜になるように 2~3 回くらい塗り重ねてください。
9. 使用後は、噴出口が詰まらないよう容器をさかさにし、2 秒くらい空吹きをし、噴出口をよく拭いてからふたをしてください。

ガス抜きキャップの使用方法

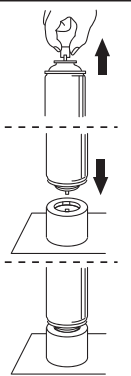
- ガス抜き作業は、必ず中身を使い切ってから火気のない屋外で行ってください。
- 塗料が飛び散っても差し支えない平らな場所で行ってください。

〈ガス抜き方法〉

① 指で図の様に噴射ボタンを外してください。

② 図の様に新聞紙等の上でキャップ天面を上にし、中央穴にノズルを合わせて缶を押し込み固定させてください。

③ 完全に噴射音が消えたら缶とキャップを分別して廃棄してください。



イサム塗料株式会社

東京支店 〒335-0014 埼玉県戸田市喜沢南1-5-37 TEL:048(444)0136 FAX:048(444)0138
名古屋支店 〒452-0824 名古屋市西区こも原町8-2 TEL:052(502)0136 FAX:052(502)0174
大阪支店 〒532-0035 大阪市淀川区三津屋南3-9-8 TEL:06(6308)1363 FAX:06(6308)1348
福岡支店 〒811-2304 福岡県粕屋郡粕屋町仲原2777-1 TEL:092(611)1360 FAX:092(623)8430
仙台出張所 〒983-0034 仙台市宮城野区扇町4-2-21 TEL:022(206)6136 FAX:022(208)5136
滋賀工場 〒525-0072 滋賀県草津市笠山8-2-1 TEL:077(562)1360 FAX:077(562)1364
札幌 TEL:011(823)1360 広島 TEL:082(291)1234



イサムエアゾール工業株式会社

〒553-0002 大阪市福島区鷺洲2-15-24 TEL:06(6458)8877 FAX:06(6458)8800
<http://www.isamu-aer.co.jp/>