

NEW PRODUCTS

さらに肉持ち・密着アップでⅡ-登場!!

スーパーワン プラサフⅡ

防錆鋼板・アルミボデー用



315-2932 スーパーワンプラサフⅡ 16kg・4kg
003-3852 アート3852ラッカーシンナー 16ℓ

特 長

- ボカシ際のミストのザラツキが少なく、大面積、タッチアップに最適です。
- 肉持ちが優れ、ペーパー目消しが楽になります。
- 防錆鋼板、流行のアルミ(日産、マツダ、ボルシェ)に安心の品質。

● 標準調合

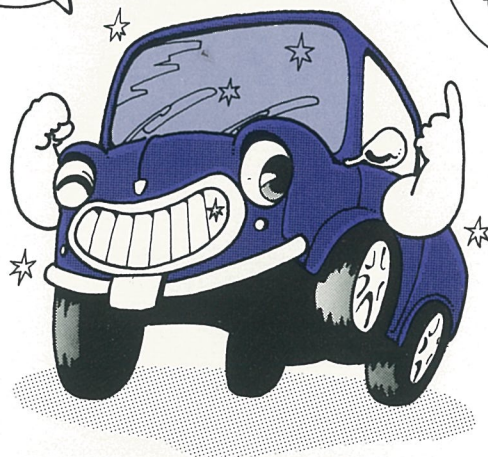
	シンナー希釈(%)
重量比	0~20
容量比	0~20

● 乾燥時間

	研磨可能時間	上塗り可能時間
10℃	1時間以上	2時間以上
20℃	40分以上	1.5時間以上
30℃	30分以上	1時間以上
60℃	20分以上	30分以上

530パテⅡと
組み合わせると
アルミボデー
にも安心ダネ

肉持ちが
いいから #180
ペーパー目消し
も楽だよ



塗装仕様書

工 程	使用材料	調合比率	シンナー希釈(%)	塗装回数	乾燥時間
1.パテ研磨 (旧塗膜研磨)	パテ研磨⇒#180→#240 旧塗膜研磨⇒#240~コンパウンド	ダブルアクションサンダー又はオービタルサンダー			
2.エアブロー 脱 脂	3810ワックスオフマイルド エアダスター	高圧 (5気圧以上) エアブロー後、脱脂			
3.スーパーワン プラサフⅡ	スーパーワンプラサフⅡ 3852ラッカーシンナー		0~20(重量) 0~20(容量)	2~3	40~90分 / 20℃ 20分 / 60℃
4.拾いパテ	ニュースポットパテ、ヘラ	パテ巣穴、ペーパー目の補修		1	5~10分 / 20℃
5.研 磨	水研ぎ(手)⇒#400~600 空研ぎ(工具)⇒#320~400	工具又は手研ぎ			



イサム塗料株式会社

3-5-10165