



美しさは
街のトキメキ

超耐候性シリコンアクリル樹脂塗料

ネオシリカ 5000

Isamu

磁器タイル用超耐候性シリコンアクリル樹脂塗料

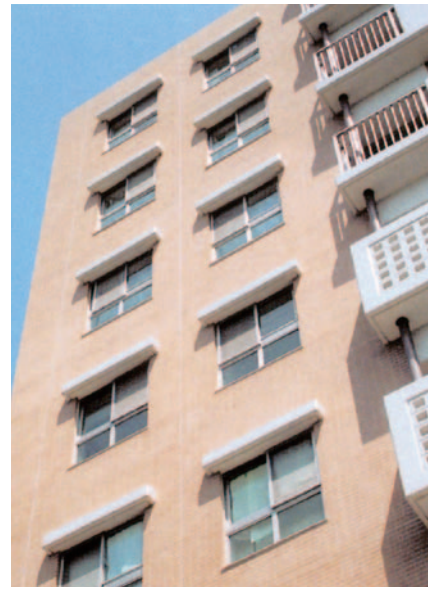
ネオシリカ5000 GSクリヤー GSプライマー

磁器タイルが、いま鮮やかに甦る

磁器タイル・ホーロー・珪酸系天然石の素材表面は、(-Si-O-Si-)と連続的につながるガラス表面と類似したその特有の分子構造によって、有機質である樹脂塗膜とは、十分な密着性を得ることができませんでした。

しかし、ガラス質の表面には、無機反応に有効な官能基があることに着目し、塗料の中に無機的な反応をするシリコン官能基を導入することに成功しました。

ネオシリカ5000GSクリヤー・GSプライマー は、磁器タイルやホーロー材などの表面と科学的に反応して強固に密着し、長期にわたってその鮮やかさを再現できる新しいリフレッシュシステムです。



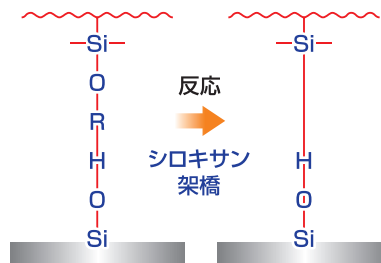
特長

- 1 磁器タイルと強固に密着します。**
従来、難しかった磁器タイル表面への密着性に優れています。
- 2 耐候性に優れています。**
シロキサン架橋型であるネオシリカ5000は長時間にわたりその美貌を維持します。
- 3 耐薬品性に優れています。**
優れた耐薬品性・耐アルカリ性・耐水性を発揮します。
- 4 新品の輝きを蘇らせます。**
劣化した磁器タイル面、汚れたホーロー一面の輝きを再生します。

ネオシリカ5000の付着特性について

ネオシリカ5000GSクリヤー・プライマーを構成する樹脂は、その塗膜中に2つの異なった反応構造を持っています。その中でもとくに、アルコキシシリル基の脱アルコール反応は、図1のように入種い無機素材に対して強固な反応密着性を示しています。この密着性は、化学反応による密着であり、エポキシ樹脂塗料などの静電的な密着や、打釘効果、粘着効果とは全く異なる強固な密着力を発揮します。

図.1 無機質素材(磁器に対する密着)



適応下地・用途

- 磁器タイル、 陶器製品
※ラスタータイル、レンガ調タイルには不適切です。
- ホーロー鋼板カーテンウォール、アルミパネル
- ガラス製品
- 御影石

〈適応下地例〉



磁器タイル



ホーロー鋼板カーテンウォール



アルミカーテンウォール

各種下地との付着性

無機素材 素材名	ネオシリカ5000GSクリアー				ネオシリカ5000GSプライマー			
	一次	二次密着性			一次	二次密着性		
		温水	沸水	温冷		温水	沸水	温冷
外装用タイル(艶有り釉薬)	10	10	10	10	10	10	10	10
外装用タイル(艶消し釉薬)	10	10	10	10	10	10	10	10
外装用タイル(レンガ調)	10	10	10	10	10	10	10	10
ガラス(ソーダガラス)	10	10	10	10	9	9	9	9
陶器	10	10	10	10	10	10	10	10
大理石	10	1	1	1	9	1	1	1
ホーロー鋼板	10	10	10	10	10	10	10	10
御影石	10	10	10	10	8	8	8	8

評価:10点法 優10点 0点劣

※8点以上は良好。

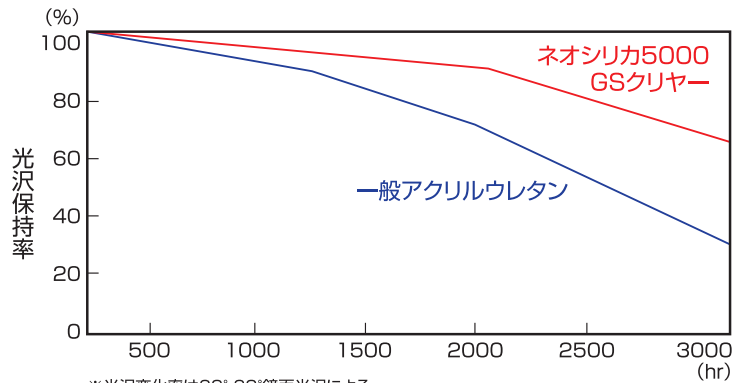
二次密着性:温水…温水浸漬50℃×14日間

沸水…沸騰水浸漬5時間

温冷…JIS A 6909 温冷繰り返し試験10サイクル

耐候性の比較 年月が経つとこれだけ塗膜に差が出ます

ネオシリカ5000GSクリアーの耐候性



※光沢変化率は60°-60°鏡面光沢による。

※試験機 サンシャインウェザオメーター(略称S-W.O.M.)

光源:サンシャインスーパーロングライフ、カーボンアークランプ

標準塗装仕様

【クリアー仕上げ 用途:磁器タイル面】

ネオシリカ5000 GSクリアー工法

行程	使用材料	調合比(重量比)	希釈率(%)	塗布量(Kg/m ²)	塗装方法	塗装間隔(h)(23℃)	
1	下地調整	①タイル面、目地部の補修(タイル張替、エポキシ注入、目地処理、クラック処理等) ・エポキシ注入剤にて汚染した部分は、溶剤にて完全に除去してください。塗膜剥離や黄変の原因となります。 ②洗浄処理:高圧洗浄・洗剤洗浄・薬品洗浄などで、タイル面・目地に付着している汚れを除去する。 ③乾燥:洗浄後は十分に乾燥させる。(晴天時2日以上が望ましい)					
2	上塗り1回目	ネオシリカ5000GSクリアー	8:1(A液:B液)	50~80 ^{*1}	0.05~0.06	ローラーエアレス等	2以上
3	上塗り2回目	ネオシリカ5000GSクリアー	8:1(A液:B液)	50~80 ^{*1}	0.05~0.06	ローラーエアレス等	最終養生 24以上

※1 ネオシリカ建材用シンナー

ネオシリカ21C1000 GS工法

行程	使用材料	調合比(重量比)	希釈率(%)	塗布量(Kg/m ²)	塗装方法	塗装間隔(h)(23℃)	
1	下地調整	ネオシリカ5000 GSクリアー工法に同じ					
2	上塗り1回目	ネオシリカ5000GSクリアー	8:1(A液:B液)	50~80 ^{*1}	0.05~0.06	ローラーエアレス等	2以上
3	上塗り2回目	ネオシリカ21C1000クリアー ^{*2}	14:1(A液:B液)	20~30 ^{*1}	0.10~0.12	ローラーエアレス等	最終養生 24以上

※1 ネオシリカ建材用シンナー ※2 艶ありと3分艶の設定があります。

【エナメル仕上げ 用途:磁器タイル面、ホーローパネル、アルミパネル等】

ネオシリカ5000 GSEナメル工法

行程	使用材料	調合比(重量比)	希釈率(%)	塗布量(Kg/m ²)	塗装方法	塗装間隔(h)(23℃)	
1	下地調整	【磁器タイル面】 ネオシリカ5000 GSクリアー工法に同じ 【ホーローパネル】 ①洗浄処理:ブラシ洗浄・洗剤洗浄・薬品洗浄などで、ホーロー面・目地に付着している汚れを除去する。 ②乾燥:洗浄後は十分に乾燥させる。 ③目地:劣化したシーリング材は除去し、新たに打設する。					
2	下塗り	ネオシリカ5000GSプライマー	14:1(A液:B液)	30~50 ^{*1}	0.10~0.15	ローラーエアレス等	5~72
3	上塗り1回目	ネオシリカ1000 指定色	14:1(A液:B液)	20~40 ^{*1}	0.12~0.15	ローラーエアレス等	2~48
4	上塗り2回目	ネオシリカ1000 指定色	14:1(A液:B液)	20~40 ^{*1}	0.12~0.15	ローラーエアレス等	最終養生 24以上

※1 ネオシリカ建材用シンナー

塗装上の注意事項

- 調合:使用材料は、調合前によく攪拌し、2液反応形塗料ですから、A液・B液を正確に調合・攪拌してください。
- 希釈:専用シンナーを用いて、塗装に適した粘度に調整してください。
- 可使用時間:A液・B液の調合後は、材料を速やかに使用してください。
可使用時間(調合後8時間/20℃)を過ぎた材料は使用しないでください。
- 塗布量:指定された塗布量で均一に塗装してください。
- 下地は、よく乾燥させ、含水率10%以下、PH10以下に管理してください。
- 付着物は完全に除去し、傷、不陸、目違いなどは、補修調整してください。
- 気温5℃以下、湿度85%以上、表面結露の見られる場合は施工を避けてください。
- 降雨、降雪、強風の予想される際は、施工を避けてください。
- 吹き付け塗装の場合、飛散防止のため養生を行ってください。
- ★塗装の時の発泡防止には、「イサム消泡剤」を現場で添加してください。

荷姿と標準塗装面積

品 質	項 目	容 量		標準塗D㎡/缶
ネオシリカ5000GSクリアー	A液	16kg	18kg	150~180㎡ (2回塗り)
	B液	2kg	セット	
	A液	4kg	4.5kg	38~45㎡ (2回塗り)
	B液	0.5kg	セット	
ネオシリカ5000GSプライマー	A液	14kg	15kg	100~150㎡ (1回塗り)
	B液	1kg	セット	
	A液	3.5kg	3.75kg	25~37㎡ (1回塗り)
	B液	0.25kg	セット	
ネオシリカ1000	A液	14kg	15kg	62~75㎡ (2回塗り)
	B液	1kg	セット	
ネオシリカ21Cクリアー(注)	A液	14kg	15kg	125~150㎡ (1回塗り)
	B液	1kg	セット	
	A液	3.5kg	3.75kg	31~37㎡ (1回塗り)
	B液	0.25kg	セット	
ネオシリカ建材用シンナー		16L 3.785L		

(注)3.75kgセットは3分艶クリアーのみとなります。

塗膜の性能

	ネオシリカ5000GSクリアー	ネオシリカ5000GSプライマー	試験条件
耐衝撃性試験	◎	◎	DUPON 300g×30cm
耐屈曲性試験	◎	◎	3mm
エリクセン	◎	◎	5mm 押し出し
光沢	90	90	60 鏡面光沢
塗膜硬度	2H	H	鉛筆硬度
初期密着性	100/100	100/100	基盤目テープハクリ
耐候性	異常なし	異常なし	S.WOM2000時間
汚染性	◎	—	マジックインキ黒・赤
耐湿性試験	異常なし	異常なし	50°C98%RH 7日間
温水浸漬試験	◎	◎	50°C×240時間
耐沸騰水試験	◎	◎	沸騰水浸漬×5時間
塩水噴霧試験	◎	◎	SST 480時間
冷熱サイクル	異常なし	異常なし	-20°C~60°C 6時間サイクル
耐アルカリ性	異常なし	異常なし	1%NaOH 浸漬7日間
耐酸性	異常なし	異常なし	0.5%HCl 浸漬7日間

試験体作成条件: 素 材—アルミ板 JIS H4000(5052P)

塗布料—ネオシリカ5000GSプライマー150g/㎡

ネオシリカ5000GSクリアー100g/㎡

上塗り—ネオシリカ5000GSプライマーに関して、上塗り(ネオシリカ1000)を塗布。

塗料の性状

	ネオシリカ5000GSクリアー	ネオシリカ5000GSプライマー	
外 観	A 液	淡黄色透明粘調液	エナメル状粘調液
	B 液	透明状流動液	透明状流動液
比 重	A 液	0.942	1.413
	B 液	1.032	1.032
粘 度	A 液	1分55秒(Fc#4)	2分30秒(Fc#4)
	B 液	10秒(Fc#4)	10秒(Fc#4)
標準希釈時間	50~80%	30~50%	
可 使 時 間	8時間(20°C)	8時間(20°C)	
乾 燥	指蝕乾燥	5分(20°C)	3分(20°C)
	指圧乾燥	120分(20°C)	30分(20°C)
	硬化乾燥	24時間(20°C)	24時間(20°C)
貯蔵安定性	6ヵ月異常なし	6ヵ月異常なし	
作 業 性	良好	良好	
標準塗布量	100~120g/㎡(2回)	100~150g/㎡(1回)	

塗料取扱い及び貯蔵上の注意

1. 塗装中、乾燥中ともに換気を良くしてください。
2. 取扱い中は、できるだけ、皮ふにふれないようにし、必要に応じて防毒マスク又は送気マスクを付け、保護めがね・長袖の作業衣・スリッパ・保護手袋・前掛け等を着用してください。
3. 目に入った場合は、多量の水で洗い、できるだけはやく医師の診察を受けてください。
4. 塗料の付着したウエスや塗料カス・スプレーダスト等は破棄するまでは必ず水につけておいてください。
5. 取扱い後は、手洗い及びうがいを充分にしてください。
6. 容器からこぼれないように取扱ってください。
7. 必ずフタをし、40°C以下の一定の場所を定めて貯蔵してください。
8. 子供の手の届かないところに保管してください。
9. 誤って飲み込んだ場合には、できるだけはやく医師の診察を受けてください。

10. 中身を使い切ってから廃棄してください。
 11. 塗装の用途以外に使用しないでください。
 12. 指定された以外の材料と混合しないでください。
 13. 呼吸器や皮ふが敏感なアレルギー体質の方はこの塗料を使用する作業にたずさわらないでください。
- ※廃棄するときは、産業廃棄物として処理してください。
※詳細な内容が必要な場合には、各製品の安全データシート(MSDS)をご参照ください。

●お問い合わせ先
イサム塗料株式会社 滋賀工場 〒525-0072 滋賀県草津市笠山8-2-1
TEL077(562)1360 FAX077(562)1364
ISO 9001 JQA-QM4745 ISO 14001 JQA-EM0854

ISAMU イサム塗料株式会社

東京支店 〒335-0014 埼玉県戸田市喜沢南1-5-37 TEL:048(444)0136 FAX:048(444)0138
名古屋支店 〒452-0824 名古屋市中区こも町82 TEL:052(502)0136 FAX:052(502)0174
大阪支店 〒532-0035 大阪市淀川区三津屋南3-9-8 TEL:06(6308)1363 FAX:06(6308)1348
福岡支店 〒811-2304 福岡県粕屋郡粕屋町仲原2777-1 TEL:092(611)1360 FAX:092(623)8430
札幌駐在所 〒003-0801 札幌市白石区菊水1条1-2-52 TEL:011(823)1360 FAX:011(823)2514
仙台出張所 〒983-0034 仙台市宮城野区扇町4-2-21 TEL:022(206)6136 FAX:022(208)5136
広島出張所 〒733-0012 広島市西区中広町1-5-17-2 TEL:082(291)1234 FAX:082(295)6138
滋賀工場 〒525-0072 滋賀県草津市笠山8-2-1 TEL:077(562)1360 FAX:077(562)1364

<http://www.isamu.co.jp>

イサム塗料

検索

カタログNo.CA020-09-11

03-100